



Pentru prevenirea pasilor sariti si  
ruperea firului de ata

ORGAN® NEEDLES **INFORMATION**

Seriile **SK**

## Seriile SK1

Previne pasii sariti la material gros

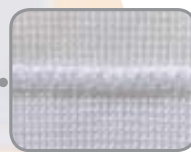
\*Ac brevetat



Pentru scaun auto si air-bag  
Pentru piele  
Pentru blugi, etc

## Seriile SK2

Previne pasii sariti la material subtire



Pentru lenjerie  
Pentru articole sportive si costume de baie  
Pentru materiale cu fir de lana

### ORADEA

A Calea Borșului 38X  
T 0259 467 208  
M 0722 841 309  
E oradea@novatex.ro

### BAIA MARE

A Mărgeanului 13  
T 0262 213 915  
M 0724 244 254  
E baiamare@novatex.ro

### TIMIȘOARA

A Calea Buziașului 6  
T 0256 218 936  
M 0723 241 529  
E timisoara@novatex.ro

### BRAȘOV - GHIMBAV

A Făgărașului 44  
T 0262 213 915  
M 0725 057 019  
E brasov@novatex.ro

### BUCUREȘTI

A Bd. Mircea Vodă 43  
T 021 322 0603  
M 0727 830 115  
E bucuresti@novatex.ro

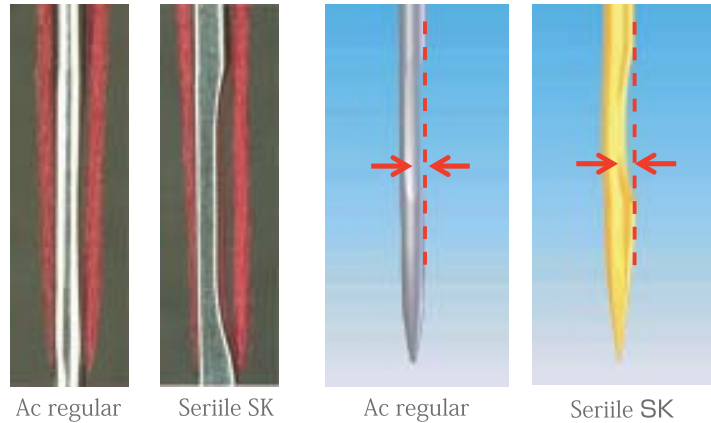
### IAȘI

M 0731 520 035  
E iasi@novatex.ro

Seriile SK permit formarea unei bucle stabile sub conditii severe de coasere.

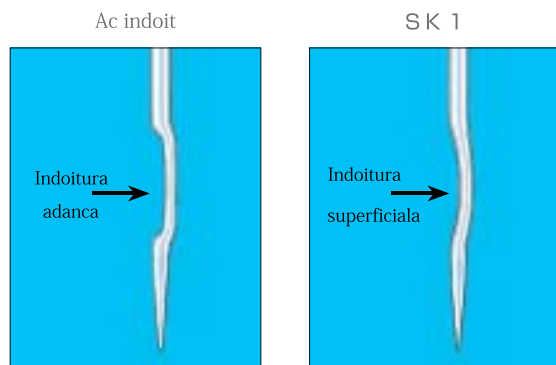
### ■ Seriile SK

Pasii sariti si ruperea firului pot sa apara datorita scamosarii atei, care pot cauza formarea buclei instabile. Canelura adanca si zona special formata in jurul ochiului al seriei SK garanteaza formarea buclei stabile si cusaturi frumoase.



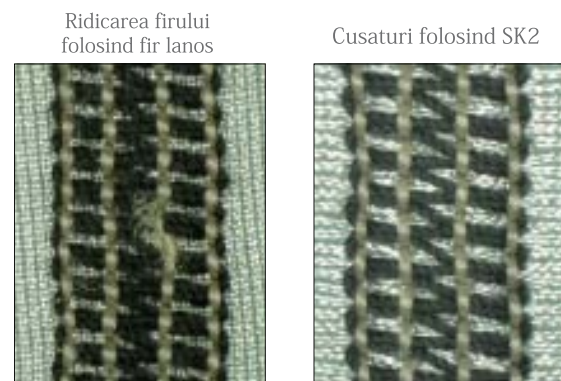
### ■ Seriile SK1\* Ac brevetat

Aceasta serie este eficienta in prevenirea pasilor sariti al materialelor groase incluzand scaun auto, blugi, etc. Caracteristica cheie permite reglarea usoara a graiferului fara nici o prelucrare al placii acului in comparatie cu alte ace cu o geometrie indoita.



### ■ Seriile SK2

Aceasta serie cu o canelura adanca permite aparitia unor cusaturi consecvente in conditii severe. FLX118-SK2 este eficient in prevenirea ridicarii firului folosind ata foarte elastica inclusiv ata cu fir lanos.



### ■ Seriile SK1

SISTEM	14	16	18	19	20	21	22	23	24	SISTEM NORMAL
DPX17-SK1	●	●	●	●	●	●	●	●	●	DPX17
DPX134-SK1	●	●	●	●	●	●	●	●	●	DPX5, DPX134
DPX35R-SK1	●	●	●	●	●	●	●	●	●	DPX35R
UYX128GAS-SK1		●	●	●	●	●	●			UYX128GAS

### ■ Seriile SK2

SISTEM	8	9	10	11	12	SISTEM NORMAL
FLX118-SK2	●	●	●	●	●	FLX118GCS
TVX5-SK2					●	TVX5

#### ORADEA

A Calea Borşului 38X  
T 0259 467 208  
M 0722 841 309  
E oradea@novatex.ro

#### BAIA MARE

A Mărgeanului 13  
T 0262 213 915  
M 0724 244 254  
E baiamare@novatex.ro

#### TIMIŞOARA

A Calea Buziaşului 6  
T 0256 218 936  
M 0723 241 529  
E timisoara@novatex.ro

#### BRAŞOV - GHIMBAV

A Făgăraşului 44  
T 0262 213 915  
M 0725 057 019  
E brasov@novatex.ro

#### BUCUREŞTI

A Bd. Mircea Vodă 43  
T 021 322 0603  
M 0727 830 115  
E bucuresti@novatex.ro

#### IAŞI

M 0731 520 035  
E iasi@novatex.ro